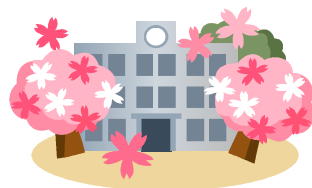


4月 なかよし

東海村立舟石川小学校
第1学年 No.1
令和6年4月9日

ご入学おめでとうございます



ご入学を心よりお祝い申し上げます。

小学校生活の第一歩を踏み出した子どもたちにとって、今日は、長い人生の大きな節目となる大切な日です。これからの学校生活が、子どもたちにとって実り多きものとなるよう願っています。

さて、今年度は65名の1年生が入学しました。一人一人に寄り添いながら、学習面・生活面の基礎を1年をかけて身に付けてもらいたいと考えております。保護者の皆様の温かいご支援とご協力をよろしくお願いいたします。

担任紹介！

1組

子どもたちに会えるのを楽しみにしていました。子どもたちと一緒に学びながら、楽しく明るい学級にしていきたいと思えます。よろしくお願いいたします。

2組

子どもたちが毎日楽しく学校に来られるように、安心して「いってきます」と言えるような明るく楽しい学級にしていきたいと思えます。よろしくお願いいたします。

つくし

子どもたちが1日でも早く学校生活に慣れ、楽しく過ごすことができますよう、精一杯サポートしていきたいと思えます。よろしくお願いいたします。

低学年支援員

子どもたちが安心して学校生活を送れるように支援していきます。よろしくお願いいたします。



お知らせとお願い



〈登下校について〉

★ 明日からは、午前8時15分までに通学班での登校となります。集合時刻・集合場所・班長さんの名前を確認しておいてください。

★ 欠席や遅刻、早退の連絡は、健康観察アプリ「リーバー」を基本とします。ただし、システムが整うまでは、連絡帳、電話で連絡してください。「リーバー」につきましては、別紙をご覧ください。

・電子欠席連絡「リーバー」の場合

当日の午前6時から8時10分まで(4月15日以降)

※連絡漏れのないようにご協力をよろしくお願いいたします。

出席の場合、入力する必要はありません。

・電話連絡の場合

当日の午前7時45分以降

・連絡帳の場合

登校班の班長さんに、連絡帳を渡してください。



※「リーバー」や電話連絡の場合でも、登校班の班長さんには、必ず連絡をお願いします。



★ 下校班のコースを示すフェルト布は、通学帽子のてっぺんにぬいつけてください。学童に通う人は学童と自宅コースの2色のフェルトをつけてください。お忙しいとは思いますが明日10日(水)までにお願いします。

★ 下校は、登校時と同じ通学路を通り、学年の下校班で下校します。

職員も下校コースの途中まで送ります。

「舟石川十字路」「舟石川セブンイレブン」「舟石川幼稚園手前T字路」「石井歯科」まで。

ご都合がつくときは、11時に学校のピロティまで来ていただき、下校コースごとに並んだお子さんの隣について一緒に下校をお願いします。学校まで迎えに来られないときは、職員が送って行く所までお迎えをお願いします。

※ 下校時刻については、行事等で変更になる場合がありますので、

学校からのお知らせを必ずお読みください。

○10日(水)～15日(月)…11時下校。

○16日(火)…15:00一斉下校。(登校班での下校)

○17日(水)～19日(金)…14:45下校。

○23日(火)以降は、「舟石川セブンイレブン」「東海眼科」まで送ります。



★ 下校先が変わる場合(学童を休む、祖父母宅に帰る、習い事など)や都合で学年下校をしないときは、必ず連絡帳で担任までお知らせください。緊急の場合は、電話でご連絡ください。

★ 名札は、防犯上の理由により、教室で下校時にははずし登校後に付けるようにします。ただし、自分で付け外しができるようにするため、一週間程度は家に持ち帰って付け外しの練習をしてください。

★ 朝は、余裕のある時間に起床し、登校できますようご協力をお願いします。

〈学校からの連絡について〉

★ 連絡帳やおたより袋(プリントや手紙等を持ち帰ります)は、毎日確認してください。「リーバー」アプリを使って連絡をすることも出てくると思いますので、目を通してください。配付物には1家庭につき1枚のものもあります。2年生以上の兄弟がいる家庭は、上級学年でもらうことになっています。

連絡帳を書くようになりましたら、ご確認いただき押印してください。

★ 時間割表を配付するまでは、学習内容や持ち物を「学習予定表」でお知らせします。次の日の持ち物をお子さんと一緒に準備してください。

★ 寄贈された「かけこみ110番」のファイルを「たいせつファイル」として使います。「たいせつファイル」に入れて持ち帰ったときは、必要事項等を記入してファイルごと提出してください。

〈提出物について〉

・心臓病検診票

・保健調査票(表紙に「記入年月日・保護者印」を、中の右ページ上に「ふりがな・性別・生年月日・平熱」を忘れずに記入してください。よく見ていただき、記入漏れのないようにお願いします。)

・緊急時児童引き渡しカード

・緊急時の安定ヨウ素剤服用に関する調査票

・児童名及び写真等の掲載について

・公定帳簿作成に伴う氏名等の確認について

・通学班メンバーの連絡先の班長保護者への通知について

・学年始め授業参観・PTA総会及び懇談会の開催について

〈その他〉

★ 持ち物には、すべて名前を記入してください。自分の持ち物を大切に育てるためにも、一つ一つひらがなで記名をお願いします。また、衣服の着脱の機会も多いので、シャツや靴下にも名前を書いてください。

★ 給食当番になったら、金曜日に白衣を持ち帰ります。月曜日に必ず持たせてください。欠席のときは、登校班の班長さんに渡してください。

4月は環境の変化が大きいため、ご家族のみなさまにとりましても何かと心配の多い時期ではないかと思っております。何か気になることがありましたら、遠慮なく担任までご連絡ください。家庭との連絡を密にとりながらお子様が安心して学校生活を送れるよう支援していきたく思います。